

# Připojení iClebo 05 pomocí aplikace k wifi síti

Nejprve si stáhněte a nainstalujte aplikaci do vašeho chytrého telefonu z Google Play nebo App store.



Stáhnout v  
Google Play



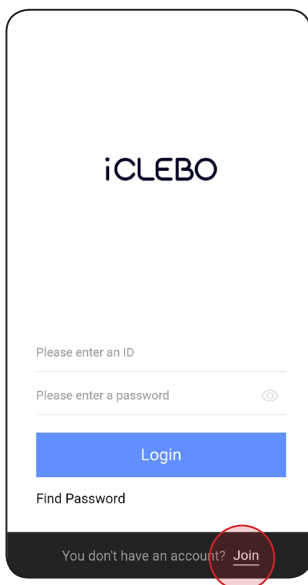
Stáhnout v  
App Store



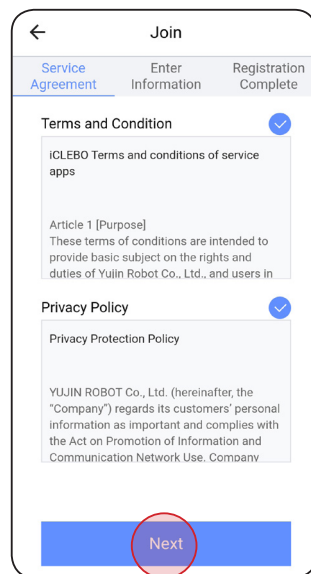
Je podporováno pouze WiFi 2.4 GHz. WiFi 5 GHz není podporováno.  
Aplikace podporuje Android 4.4 a novější / iOS 9.0 a novější.

1.

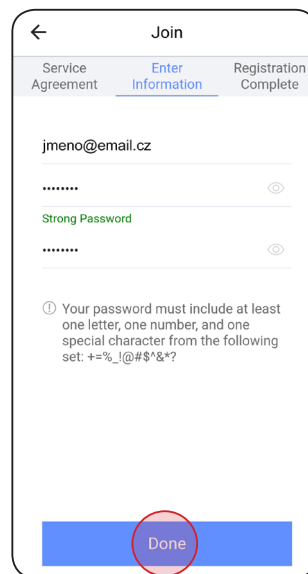
Po instalaci spusťte aplikaci.  
Při prvním spuštění aplikace si nejprve **vytvořte účet**.



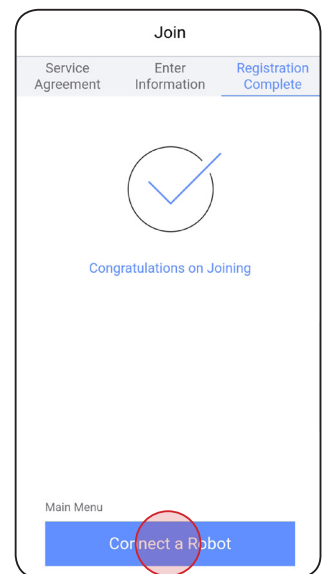
Vytvořte si účet stiskem tlačítka „Join“ v černém rámečku v dolní části obrazovky na Vašem mobilním telefonu.



Je potřeba odsouhlasit podmínky „Service Ageement“ potvrďte a pokračujte tlačítkem „Next“.

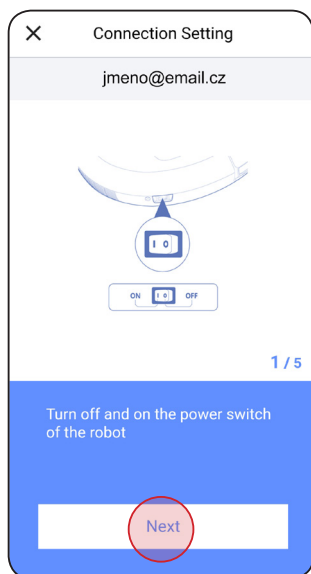


Zadejte váš email a zvolte si heslo. Heslo musí obsahovat písmena, jedno číslo a jeden speciální znak +=@%. Pokračujte tlačítkem „Done“.

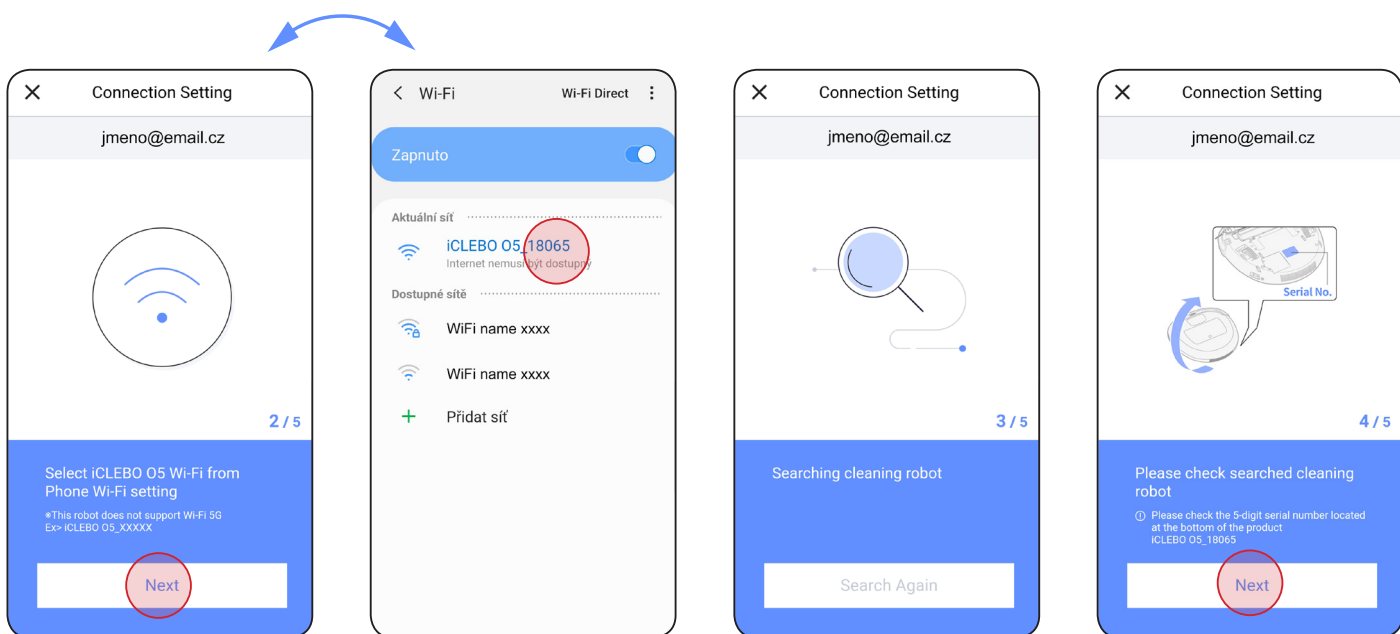


Vytvoření účtu je kompletní. Po vytvoření účtu pokračujte v nastavení připojení a přidání robota tlačítkem „Connect a Robot“

## 2. Postup připojení robota k WiFi síti



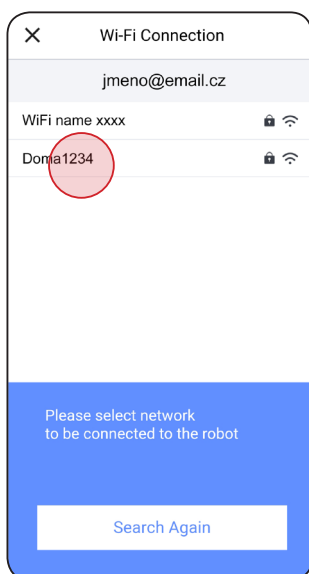
Zapněte robota na boku hlavním vypínačem na ON (I) a na displeji vysavače začne blikat ikona **App**. Pokračujte tlačítkem „Next“.



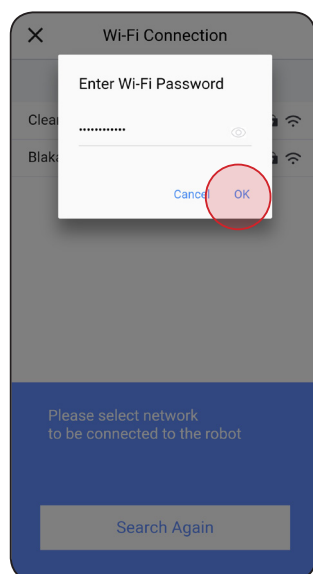
V telefonu přejděte do WiFi nastavení a připojte se na robota **ICLEBO 05\_XXXXX**. Po připojení přejděte zpět do aplikace iClebo a pokračujte tlačítkem „Next“

Aplikace se spojuje s Vaším robotem.

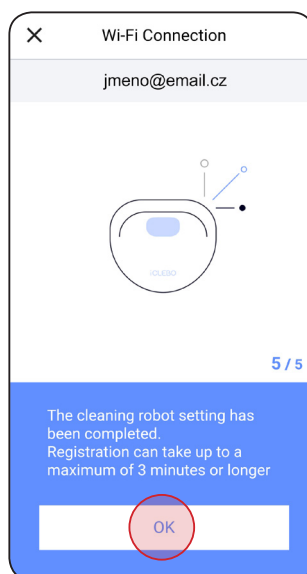
Zkontrolujte výrobní číslo robota a pokračujte tlačítkem „Next“



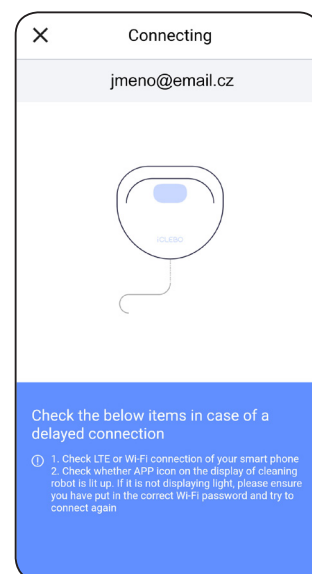
Vyberte vaši domácí WiFi síť.



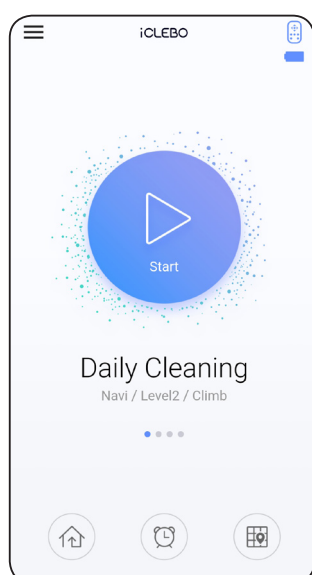
Vložte heslo vaší domácí WiFi sítě a potvrďte tlačítkem „OK“.



Nastavení robota dokončeno. Registrace může trvat 3 minuty nebo déle. Potvrďte tlačítkem „OK“ a vyčkejte.



Robot se spojuje s vaší domácí WiFi sítí.



Po úspěšném připojení se zobrazí „Daily Cleaning“ a můžete zahájit úklid.