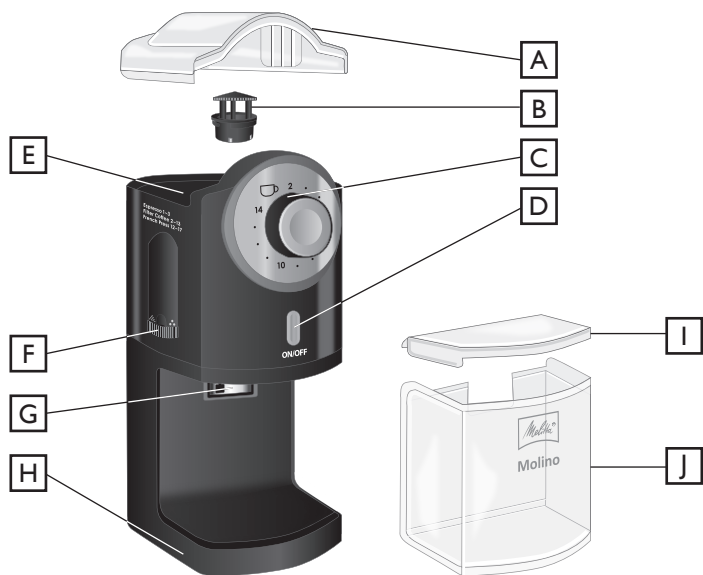




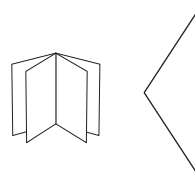
Molino

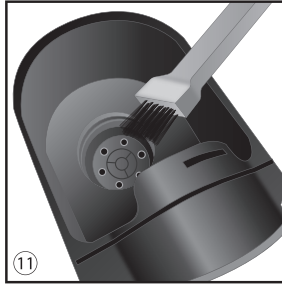
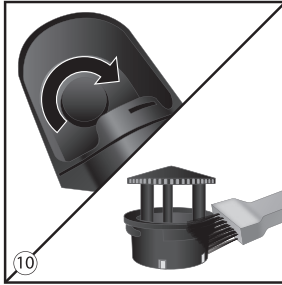
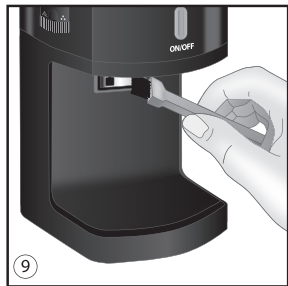
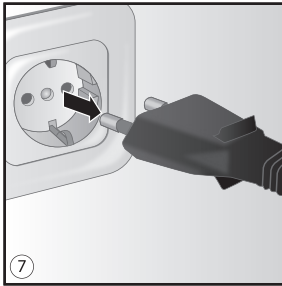
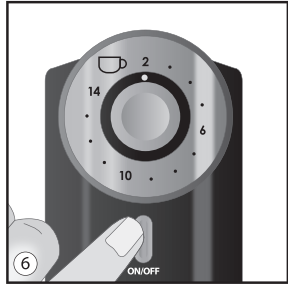
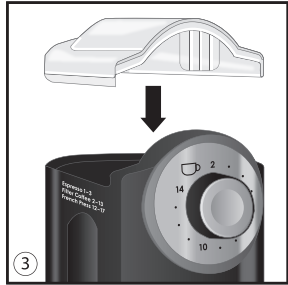
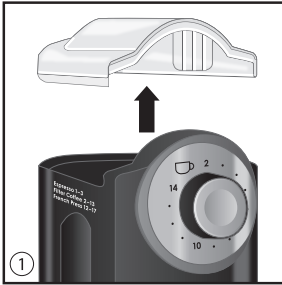


Návod k obsluze



- A** Víko zásobníku na kávová zrna
- B** Odnímatelný mlecí kotouč
- C** Nastavení velikosti šálku
- D** Tlačítko zapnutí/vypnutí
- E** Zásobník na kávová zrna a mlecí komora
- F** Nastavení hrubosti mletí
- G** Mlýnek
- H** Podstavec
- I** Víko zásobníku na mletou kávu
- J** Zásobník na namletou kávu






Milá zákaznice, milý zákazníku,

děkujeme za zakoupení našeho mlýnku na kávu Molino®. Návod k obsluze Vám pomůže seznámit se s funkcemi Vašeho nového přístroje pro dosažení dokonalého kávového zážitku.

Pokud potřebujete více informací anebo máte nějaké dotazy, prosíme, kontaktujte společnost Melitta® anebo nás navštivte na webových stránkách www.melitta.cz.

Pro Vaši bezpečnost

 Přístroj splňuje veškeré platné evropské směrnice.

Zařízení bylo testováno a získalo certifikát nezávislého institutu: Nezapomeňte si přečíst bezpečnostní upozornění a návod k obsluze v plném znění. Pro zamezení vzniku nebezpečí je nutné zcela dodržovat bezpečnostní pokyny a návod k obsluze. Melitta® nenes odpovědnost za škody způsobené nedodržováním těchto pokynů.

1. Bezpečnostní upozornění

- Před prvním použitím kávového mlýnku si pečlivě přečtěte tento návod k obsluze.
- Přístroj je určený k použití v domácnosti anebo pro přípravu mleté kávy v menším množství typickým pro domácnosti. Jakékoliv jiné použití je v rozporu s tímto určením a může vést k újmě na zdraví anebo k poškození. Melitta® nenes odpovědnost za škody způsobené používáním zařízení jiným než určeným způsobem.
- Přístroj zapojte pouze do správně nainstalované zásuvky.
- Odpojte přístroj ze sítě během jeho čištění, anebo pokud nebude po delší dobu používán.
- Zkontrolujte, zda nejsou v mlecí komoře žádné cizí předměty.
- Neodstraňujte zásobník na zrnkovou kávu, dokud se mlecí kotouč zcela nezastaví.
- Nikdy nenechávejte prsty ni ruce v blízkosti mlecího kotoučku a/nebo výpustě mleté kávy během mletí.
- Zamezte kontaktu napájecího kabelu s horkým povrchem (např. sporák).
- Nepoužívejte zařízení, pokud je napájecí kabel poškozený.
- Při čištění neponořujte zařízení do vody a nepoužívejte abrazivní, agresivní čisticí prostředky ani drsnou stranu houbičky.
- Nevkládejte žádné části zařízení do myčky na nádobí.
- Na čištění mlecího kotouče používejte vždy měkký kartáč. Nepoužívejte vodu ani mýdlo.
- Zamezte přístupu dětí k přístroji a k napájecímu kabelu. Přístroj není hračka a není určen dětem.
- Přístroj může být používán osobami s omezenými fyzickými, smyslovými anebo duševními schopnostmi anebo osobami s nedostatečnými zkušenostmi a znalostmi, pouze pod dozorem anebo v případě, že byly poučeny o bezpečném používání přístroje a jsou si vědomi bezpečnostních rizik spojených s jeho používáním.
- Přístroj není určený na hraní pro děti.
- Výměna napájecího kabelu a další opravy by měly být prováděny zásadně certifikovaným servisním střediskem Melitta®.
- Nepoužívejte součástky, které nejsou vyrobeny výrobcem anebo nejsou výrobcem doporučeny, hrozí vznik požáru, úraz elektrickým proudem anebo jiné zranění.

2. Před prvním použitím

- Odstraňte obal a rozbalte mlýnek na kávu.
- Všechna zařízení byla během výrobního procesu testována, aby bylo zajištěno jejich bezchybné fungování. Proto se může stát, že na přístroji najdete zbytky kávového prášku. Před prvním použitím vyčistěte kryt mlýnku na kávu, mlecí komoru, zásobník na mletou kávu a víko (více informací v bodě 5 „Čištění a údržba“).
- Umístěte zásobník na mletou kávu spolu s víkem a také víko zásobníku na kávová zrna na jejich místo. Mlýnek na kávu se nespustí, pokud nebude zásobník na kávová zrna nasazený na mlecí komoru a zásobník na mletou kávu nebude správně umístěn.
- Mlýnek slouží pouze k mletí kávových zrn. Ujistěte se, že v přístroji nejsou umístěny jiné předměty nebo potraviny.
- Ujistěte se, že zdroj napájení ve vaší domácnosti odpovídá zdroji uvedenému na štítku umístěném na podstavci přístroje.
- Připojte zařízení do zdroje napájení.

3. Použití mlýnku na kávu

- Ujistěte se, že je zařízení zapojeno do zdroje napětí.
- Sejměte víko zásobníku na kávová zrna zvednutím směrem nahoru.
- Nasypte požadované množství kávových zrn (max. 200g) do zásobníku na kávová zrna. Zásobník na kávová zrna je určený pouze pro kávová zrna.

UPOZORNĚNÍ: Použití nevhodných kávových zrn může vést k ucpaní mlecího kotouče. Nepoužívejte kávu sušenou mrazem ani karamelizovaná kávová zrna, nesypte mletou kávu do zásobníku na kávová zrna.

- Nasadte víko na zásobník na kávová zrna zpět na mlýnek.
- Mlýnek umožňuje nastavení hrubosti mletí v několika krocích. Vyberte hrubost otočením kolečka nastavení hrubosti mletí. Hrubost mletí by měla být nastavena před mletím. **POZNÁMKA:** Škála hrubosti mletí se nastavuje od nejemnějšího (1) po nejhrubší (17).
- Otočte kolečkem pro nastavení počtu šálků, které budou připravovány. Vyberte z nabídky 2 až 14 šálků.
- Stiskněte tlačítko zapnutí/vypnutí pro zahájení mletí. Mletá káva propadává do zásobníku na mletou kávu. **POZNÁMKA:** Vyhněte se úplnému zaplnění zásobníku na mletou kávu, aby nedošlo k ucpaní zařízení.
- Mlýnek se automaticky zastaví po namletí veškerého množství mleté kávy, které bylo navoleno.
- Pokud slyšíte vysoký zvuk, došlo k zaseknutí kávového zrna v mlecí komoře. Stiskněte tlačítko vypnutí/zapnutí, abyste zcela vypnuli přístroj. Odpojte napájecí kabel z elektriny. Postupujte dále dle bodu 5 a vyčistěte mlýnek.
- Vyjměte zásobník na mletou kávu po ukončení mletí kávy. Ke snížení statické elektriny jemně poklepejte na zásobník na mletou kávu. Sejměte víko zásobníku.
- Vaše čerstvě namletá káva je připravená.

4. Tipy pro dokonalé výsledky

- Pro dosažení nejlepší chuti kávy, uskladňujte kávová zrna ve vzduchotěsné nádobě.

- Nasypte vždy pouze požadované množství kávových zrn potřebné pro přípravu kávy. Chut' a vůně mleté kávy se mění při styku se vzduchem a jinými potravinami.
- Vyčistěte mlýnek po každém použití (více informací v bodě 5 „Čištění a údržba“).
- Pokud se přístroj opětovně nezapne po předchozím používání, je nutné mlýnek vypnout z elektriny a nechat ho 5 minut vychladnout.
- Množství mleté kávy potřebné k přípravě kávového nápoje závisí na typu kávových zrn, hrubosti mletí a velikosti šálků. Chut' kávy a její intenzita se odvíjí od osobních preferencí každého z nás. Objevte svou oblíbenou chut' různým nastavením množství kávy a hrubosti mletí, ale také výběrem kávové směsi. Doporučujeme použít 6-8g mleté kávy a nastavit střední hrubost mletí.
- Pokud připravujete espressa ve vašem čerpadlovém kávovaru probíhá příliš rychle, snižte hrubost mletí na jemnější.

V závislosti na typu kávy a preferované metody přípravy kávy, doporučujeme pro dosažení nejlepší chuti kávy následující nastavení hrubosti mletí.

Příprava kávy	
Hrubost mletí	
Espresso	1-3
Filtrovaná káva	2-13
French Press	12-17

5. Čištění a údržba

UPOZORNĚNÍ: Před každým čištěním odpojte zdroj napájení přístroje z elektriny.

- Sejměte víko zásobníku na mletou kávu a víko zásobníku na kávová zrna.
- Umyjte zásobník na mletou kávu včetně jeho víka, umyjte také víko zásobníku na kávová zrna, vše opláchněte a nechte zcela uschnout.
- Používejte měkký hadřík k čištění.
- Vyčistěte mlýnek příloženým kartáčkem.
- Odstraňte zbytky zrn v zásobníku na kávová zrna a nastavte hrubost mletí na úroveň 1. Položte prsty na drážky v horní části odnímatelného mlecího kotouče. Otočte kotoučem ve směru hodinových ručiček, dokud to půjde. Vyndejte kotouč z mlecí komory a vyčistěte mlecí disk příloženým kartáčkem.
- Po vyčištění vratte mlecí kotouč zpět do mlecí komory. Točte proti směru hodinových ručiček, dokud se na kolečku pro nastavení hrubosti mletí neobjeví úroveň 17.

POZNÁMKA: Podstavec mlýnku, napájecí kabel a mlecí kotouč nikdy neponořujte do vody ani jiné tekutiny. Nevkládejte přístroj ani jeho odnímatelné části do myčky na nádobí.

6. Likvidace

- Přístroj podléhá evropské směrnici WEEE (Waste Electrical and Electronic Equipment).
- Elektrické zařízení nepatří do domácího odpadu. Likvidujte přístroj ekologickým způsobem pomocí vhodných sběrných systémů.
- Obalový materiál je recyklovatelný.

Servisní středisko pro ČR:

BELS cz s.r.o.
Nuselská 307/110
140 00 Praha 4
Tel.: +420 261 218 480
E-mail: praha@bels.cz
www.bels.cz

Distributor pro ČR:

Melitta ČR s.r.o.
Plzeňská 3217/16
150 00 Praha 5
Česká republika
E-mail: info@melitta.cz

Pro více informací: www.melitta.cz